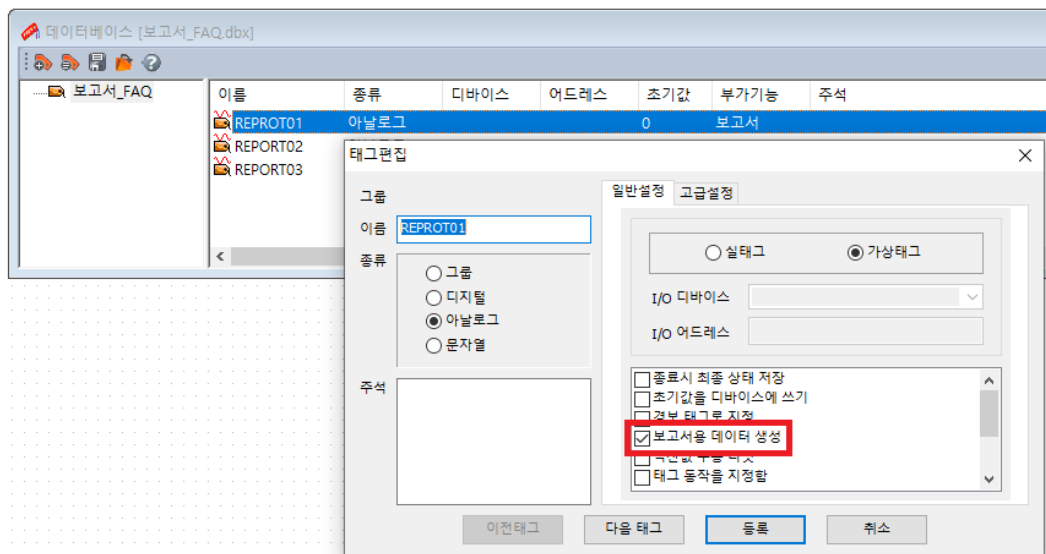


CIMON Frequently Asked Question

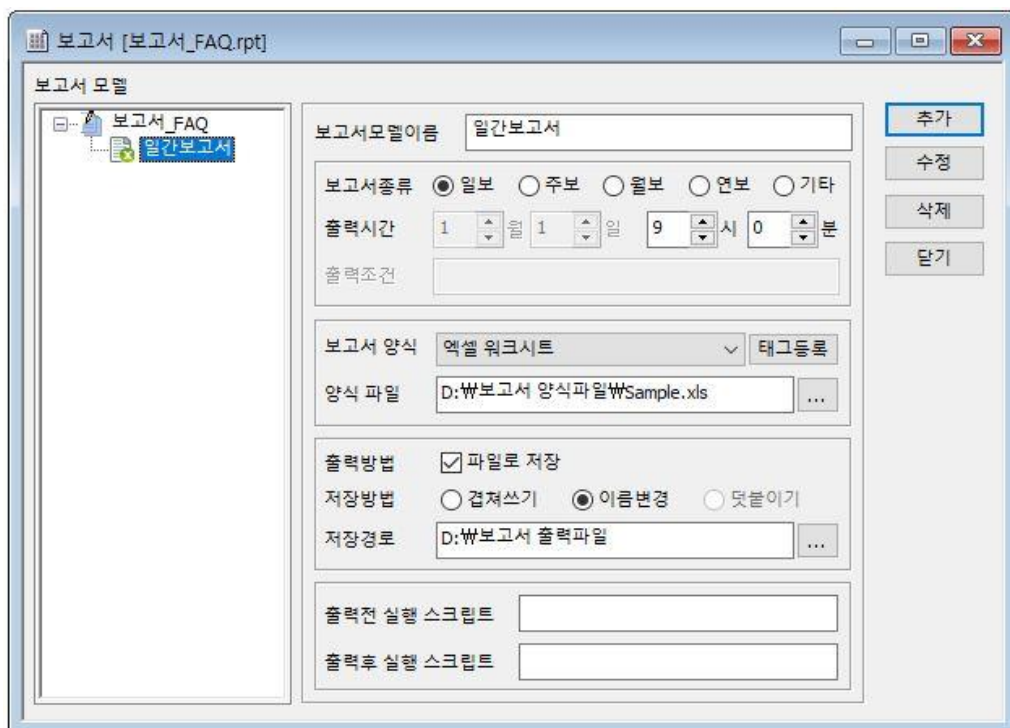
Q 보고서 출력은 어떻게 하나요?

A CIMON 보고서 기능은 다음과 같습니다.

1. 데이터베이스-태그를 선택하여 보고서용 데이터 생성 항목을 활성화 합니다.



2. CIMOND의 도구 메뉴 중 '보고서'를 눌러 보고서 편집창을 띄워 아래와 같이 설정합니다.



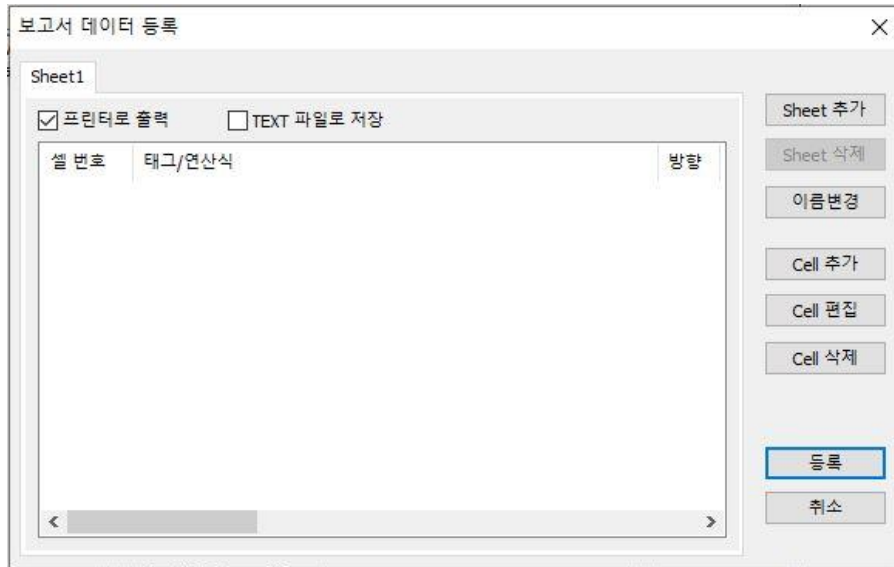
CIMON Frequently Asked Question

이 보고서는 매일 9 시 0 분에 Sample.틴 파일을 열어 데이터를 입력시킨 후 다음과 같은 이름의 파일을 생성하여 D:/보고서출력파일 폴더 아래에 저장합니다.

(YYYYMMDD.xls = 20240520.xls)

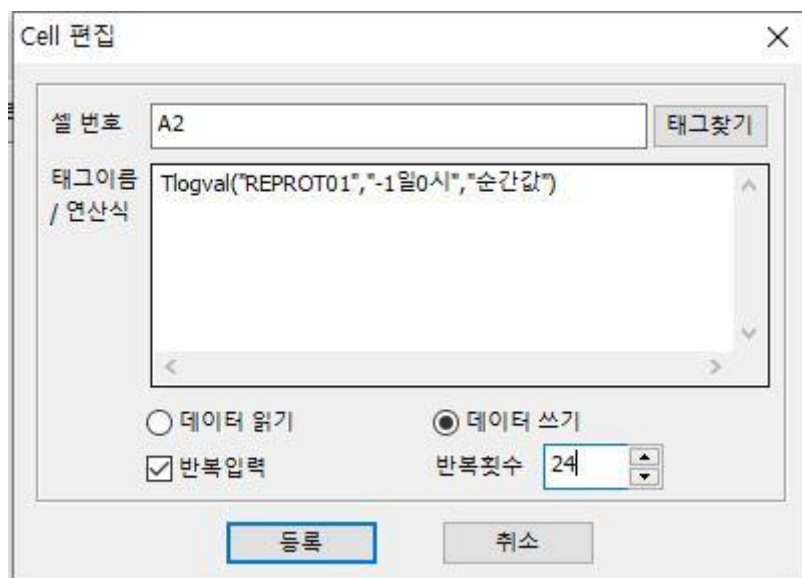
3. 지정된 양식 파일에 삽입될 데이터를 설정합니다.

보고서 편집기에서 [태그등록] 버튼을 누르면 다음과 같은 화면이 나타납니다.



4. [이름변경] 버튼을 통해 보고서양식 Sample.xls 의 Sheet 이름과 동일하게 설정합니다.

5. 양식 파일의 특정 셀 위치에 데이터를 저장하기 위하여 [Cell 추가] 버튼을 누릅니다.



CIMON Frequently Asked Question

6. [등록] 버튼을 누르면 다음과 같이 24 개의 Cell 이 자동으로 등록됩니다.

셀 번호	태그/연산식	방향
A2	Tlogval("REPROT01","-1일0시","순간값")	W
A3	Tlogval("REPROT01","-1일1시","순간값")	W
A4	Tlogval("REPROT01","-1일2시","순간값")	W
A5	Tlogval("REPROT01","-1일3시","순간값")	W
A6	Tlogval("REPROT01","-1일4시","순간값")	W
A7	Tlogval("REPROT01","-1일5시","순간값")	W
A8	Tlogval("REPROT01","-1일6시","순간값")	W
A9	Tlogval("REPROT01","-1일7시","순간값")	W
A10	Tlogval("REPROT01","-1일8시","순간값")	W
A11	Tlogval("REPROT01","-1일9시","순간값")	W
A12	Tlogval("REPROT01","-1일10시","순간값")	W
A13	Tlogval("REPROT01","-1일11시","순간값")	W
...

Tlogval("REPROT01","-1 일 0 시","순간값")은 REPORT01 태그가 어제 00:00 ~ 00:59 간 정각의 순간값을 출력합니다. 다음 Cell 의 데이터도 동일한 방식으로 등록합니다.

7. CimonX 를 실행시킵니다.

매일 09:00 에 다음과 같이 보고서가 프린터 출력과 동시에 파일로 저장됩니다.

	A	B	C	D
1	SCADA 보고서 양식			
2	13	10	32	11
3	15	23	40	24
4	32	34	5	26
5	16	14	8	25
6	23	25	15	11
7	40	54	13	9
8	11	32	20	5
9	15	14	32	43
10	22	11	14	44
11	42	23	22	15
12	35	43	26	18
13	9	52	10	35
14	16	55	12	32
15	24	41	62	41
16	32	13	24	10
17	11	14	45	15
18	21	2	33	19
19	26	6	21	24
20	30	11	42	36
21	43	16	65	43
22	28	33	17	41
23	14	36	32	12
24	10	41	14	34
25	35	53	21	37

CIMON Frequently Asked Question

언제나 고객을 먼저 생각하는 CIMON 이 되겠습니다.
감사합니다.