

CIMON Frequently Asked Question

Q XPANEL 이 멈춘 경우 자동으로 재실행 하는 방법이 있나요?

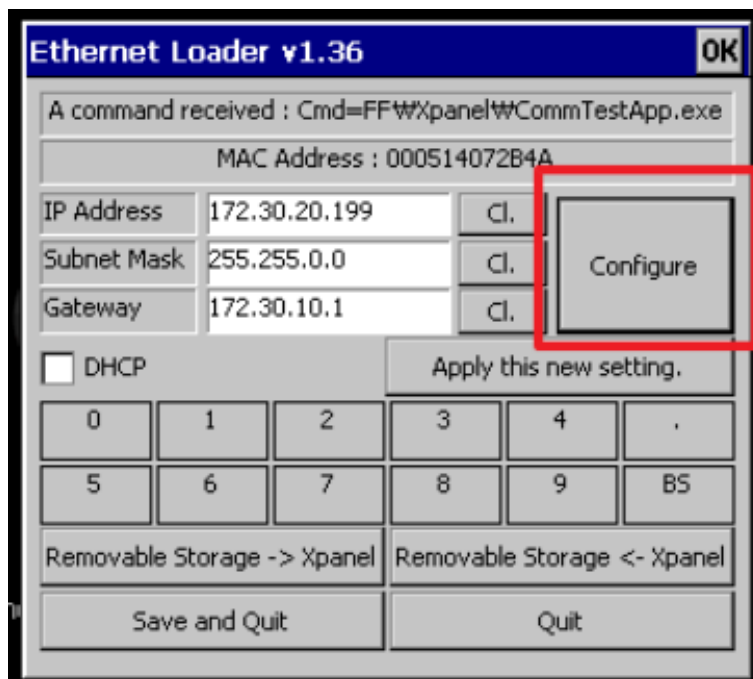
A 와치독 기능을 사용하면 일정 시간이 지나면 자동으로 재실행 되도록 설정할 수 있습니다.

XPANEL 이 갑자기 오동작 하여 멈춘 경우 직접 재실행하는 번거로움 없이 일정시간이 지나면 자동으로 재실행 되도록 설정할 수 있으며 해당 기능의 이름은 와치독(WatchDog)입니다.

와치독이란, 설정된 시간이 20 초인 경우 20 초동안 XPANEL 이 멈춰있으면 자동으로 오작동이 발생했음을 감지하여 XPANEL 을 재실행 하는 기능입니다.

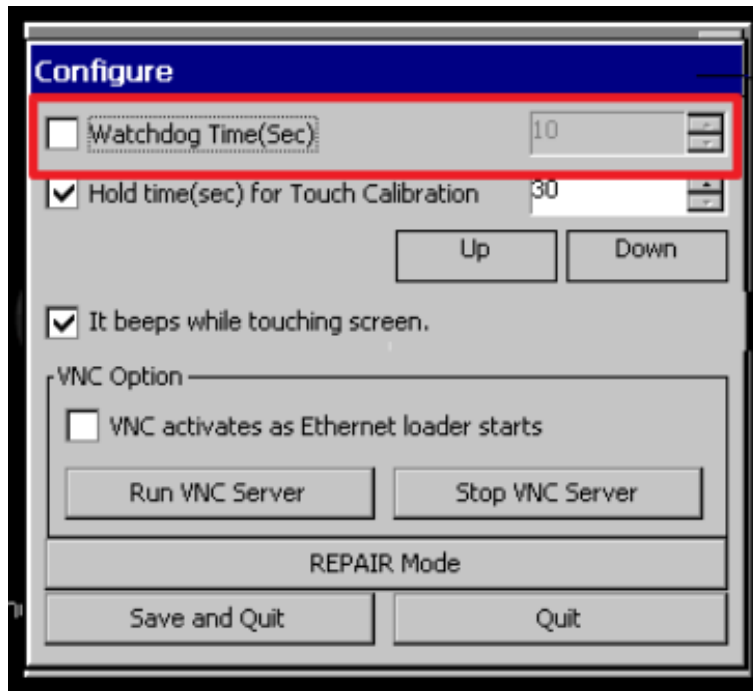
다음은 자세한 설정에 대한 설명입니다.

1. XPANEL Ethernet Loader 창에 있는 Configure 버튼을 터치합니다.



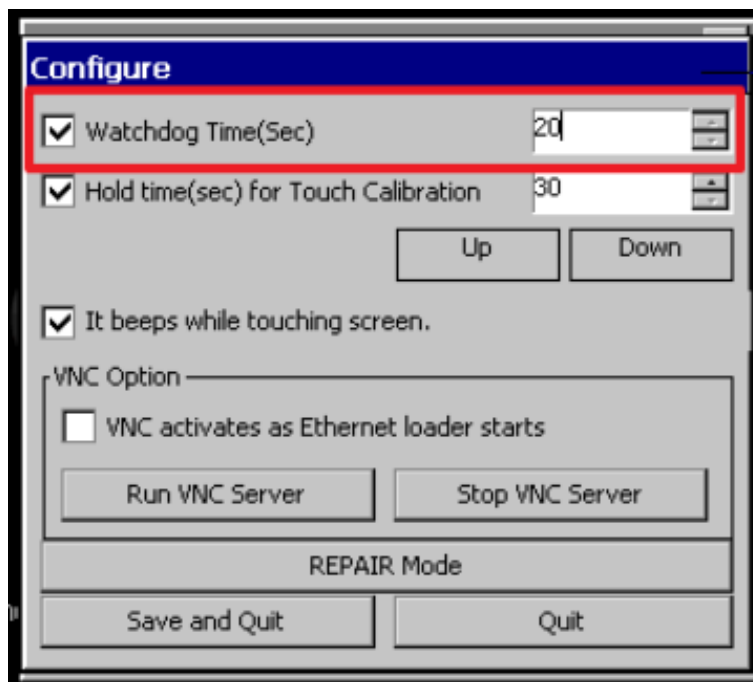
CIMON Frequently Asked Question

2. Configure 창의 가장 위에 WatchDog Time(Sec) 라는 설정을 체크합니다.



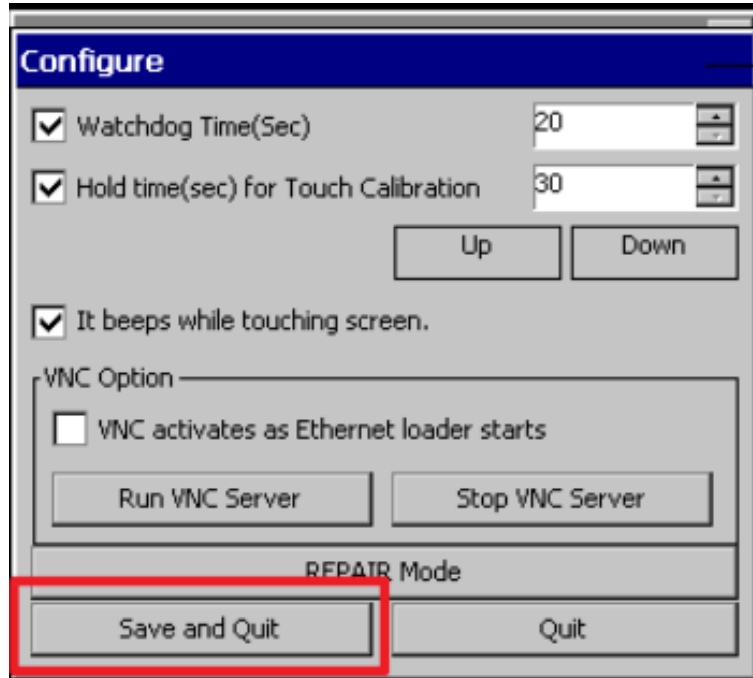
3. WatchDog Time(Sec) 설정이 활성화되면 시간을 설정할 수 있습니다.

* 설정 가능 시간은 10 초부터 32767 초 입니다.

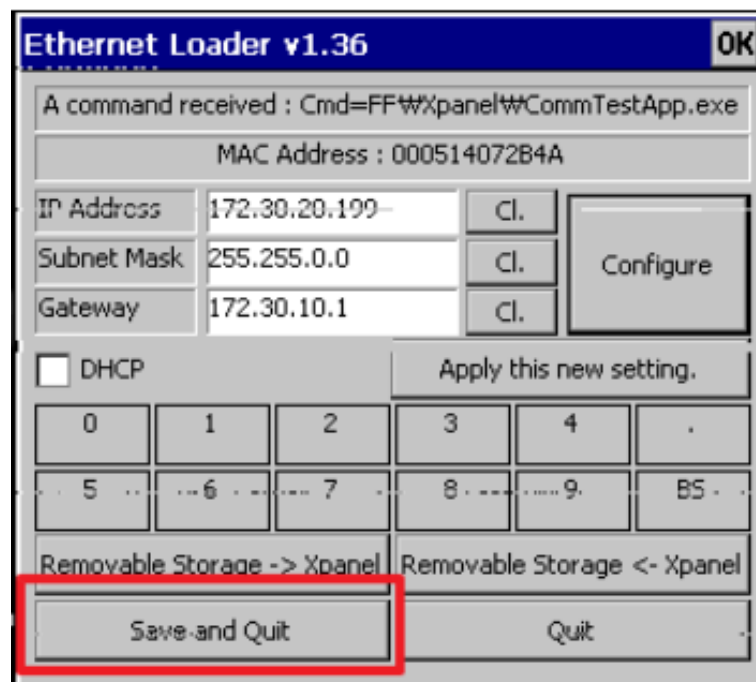


CIMON Frequently Asked Question

4. 설정 후 Save And Quit 버튼을 터치합니다.



5. 마지막으로 Ethernet Loader 창에서 한번 더 Save And Quit 를 터치하여 XPANEL 을 재부팅하면 설정이 완료됩니다.



CIMON Frequently Asked Question

언제나 고객을 먼저 생각하는 CIMON 이 되겠습니다.
감사합니다.